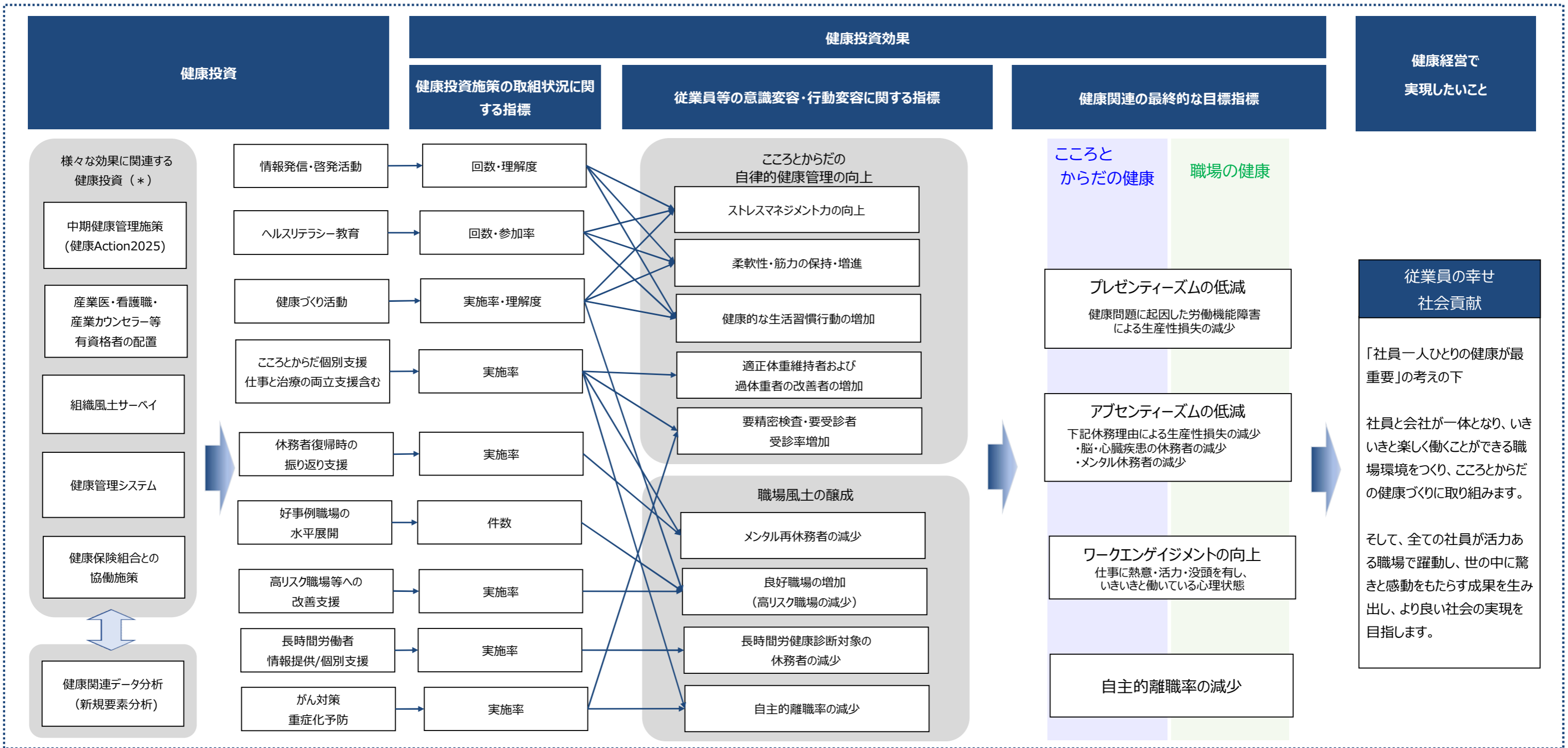


【セイコーエプソングループ健康経営戦略マップ】

2023年 8月 8日
セイコーエプソン株式会社



(*) 基本的に「健康投資」と「健康投資施策の取組状況に関する指標」は1対1で対応する。しかし、中には複数の「健康投資施策の取組状況に関する指標」に対応する「健康投資」も存在するため、そのような「健康投資」を「様々な効果に関連する健康投資」とする。

(補足) → について：取組状況と意識変容・行動変容に関する指標は様々に関連し合うが、マップ上は主な関係性を中心に記載